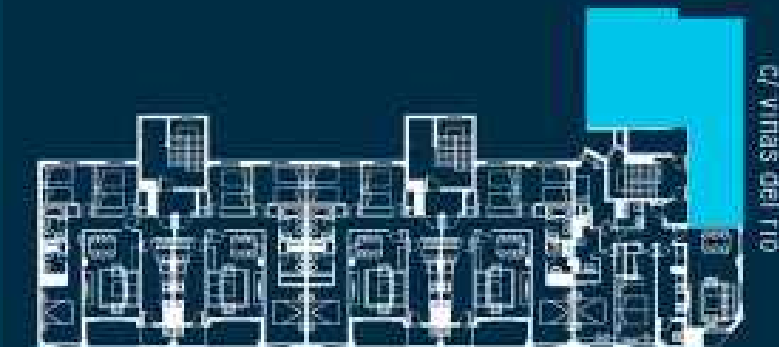




Portal 1 1°-5°A



c/ ganados del salobral

c/ viñas del río


3 dormitorios


2 baños


1 trastero


1 pza garaje

SUPERFICIE ÚTIL 80,30m²

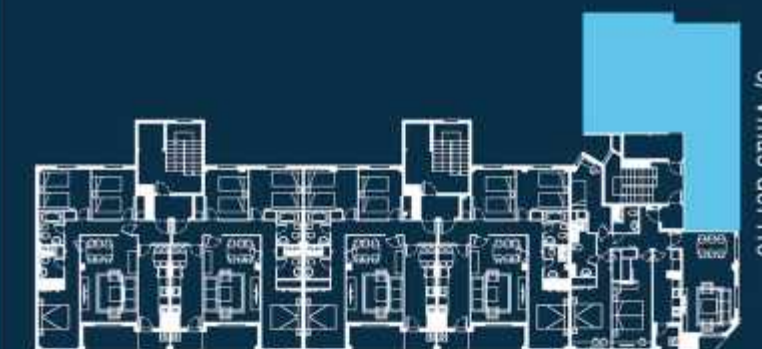
SUPERFICIE CONSTRUIDA 93,76m²

TOTAL CONSTRUIDO CON Z.C. 115,81m²

Promueve:



Portal 1 **1°-5°A**



c/ viñas del río

c/ ganados del salobral


3 dormitorios


2 baños


1 trastero


1 pza garaje

SUPERFICIE ÚTIL **80,30m²**

SUPERFICIE CONSTRUIDA **93,76m²**

TOTAL CONSTRUIDO CON Z.C. 115,81m²

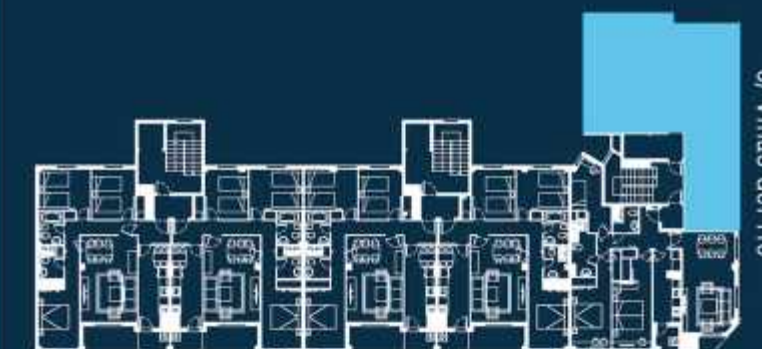
Promueve:



Plano de carácter informativo que no reviste carácter contractual. Los amueblamientos son ficticios teniendo validez únicamente a efectos decorativos. Las superficies son aproximadas y podrán sufrir variaciones por necesidades técnicas durante la obra. La disposición de los huecos y voladizos de fachada pueden variar en función de la localización de la vivienda en planta general. La distribución de la cocina, como separaciones entre salones y cocinas, son elementos decorativos, que no revisten carácter contractual.



Portal 1 **1°-5°A**



c/ viñas del río

c/ ganados del salobral


3 dormitorios


2 baños


1 trastero


1 pza garaje

SUPERFICIE ÚTIL **80,30m²**

SUPERFICIE CONSTRUIDA **93,76m²**

TOTAL CONSTRUIDO CON Z.C. 115,81m²

Promueve:



Plano de carácter informativo que no reviste carácter contractual. Los amueblamientos son ficticios teniendo validez únicamente a efectos decorativos. Las superficies son aproximadas y podrán sufrir variaciones por necesidades técnicas durante la obra. La disposición de los huecos y voladizos de fachada pueden variar en función de la localización de la vivienda en planta general. La distribución de la cocina, como separaciones entre salones y cocinas, son elementos decorativos, que no revisten carácter contractual.