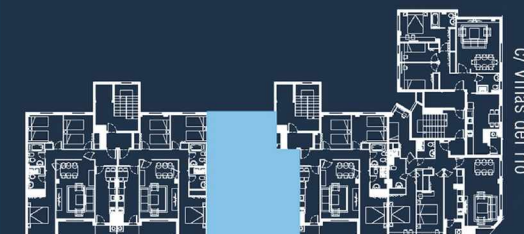
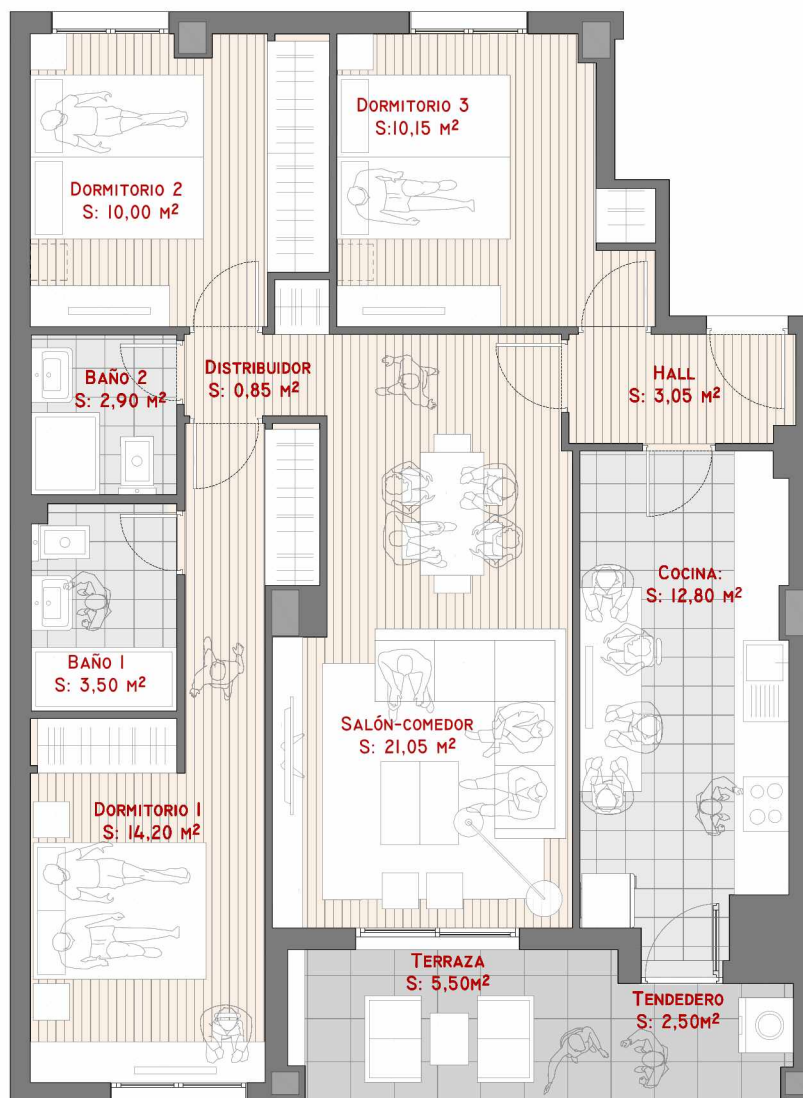




Portal 2 1°-5°B



c/ ganados del salobral


3 dormitorios


2 baños


1 trastero


1 pza garaje

SUPERFICIE ÚTIL 86,50m²

SUPERFICIE CONSTRUIDA 95,83m²

TOTAL CONSTRUIDO CON Z.C. 117,59m²

Promueve: