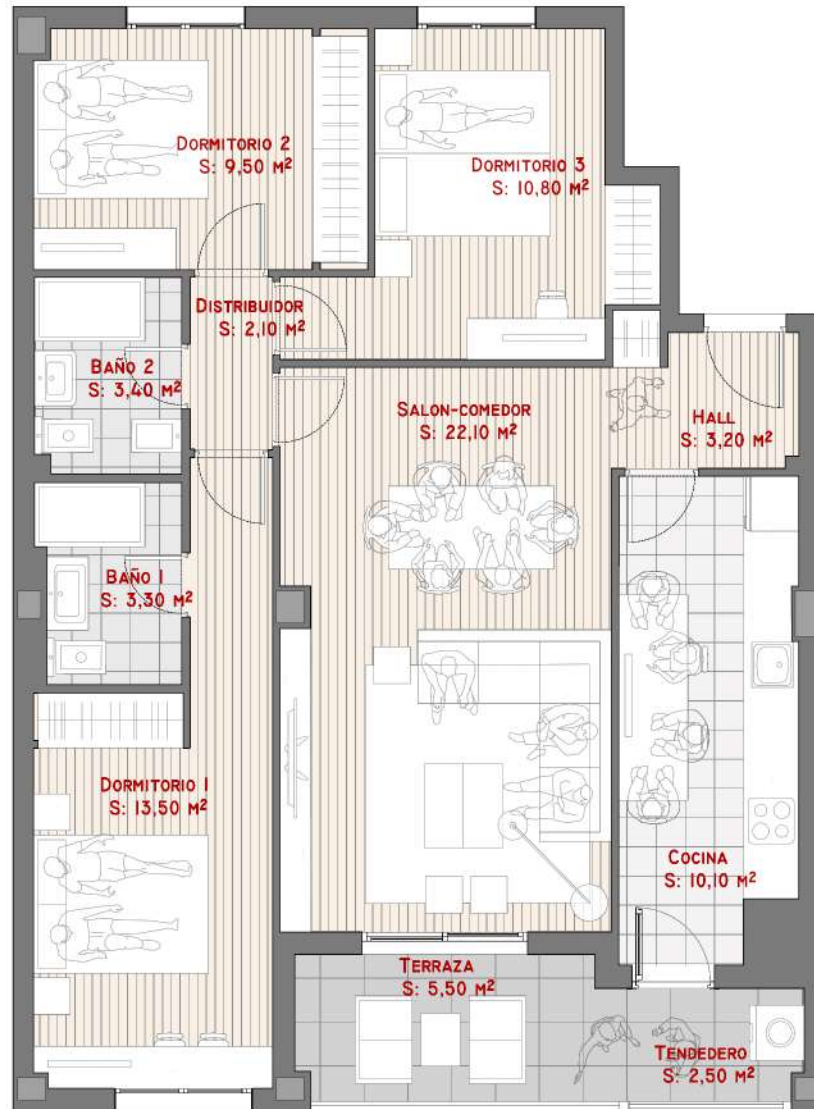




Portal 3 1° y 5°B




3 dormitorios


2 baños


1 trastero


1 pza garaje

SUPERFICIE ÚTIL 86,00m²

SUPERFICIE CONSTRUIDA 97,03m²

TOTAL CONSTRUIDO CON Z.C. 117,92m²

Promueve:



Portal 3 **1° y 5°B**



c/ ganados del salobral

c/ viñas del río


3 dormitorios


2 baños


1 trastero


1 pza garaje

SUPERFICIE ÚTIL **86,00m²**

SUPERFICIE CONSTRUIDA **97,03m²**

TOTAL CONSTRUIDO CON Z.C. 117,92m²

Promueve:



Plano de carácter informativo que no reviste carácter contractual. Los amueblamientos son ficticios teniendo validez únicamente a efectos decorativos. Las superficies son aproximadas y podrán sufrir variaciones por necesidades técnicas durante la obra. La disposición de los huecos y voladizos de fachada pueden variar en función de la localización de la vivienda en planta general. La distribución de la cocina, como separaciones entre salones y cocinas, son elementos decorativos, que no revisten carácter contractual.